



# Gestion d'une municipalité

## Focus: Cour Municipale

# L'intelligence d'affaires: c'est quoi ?

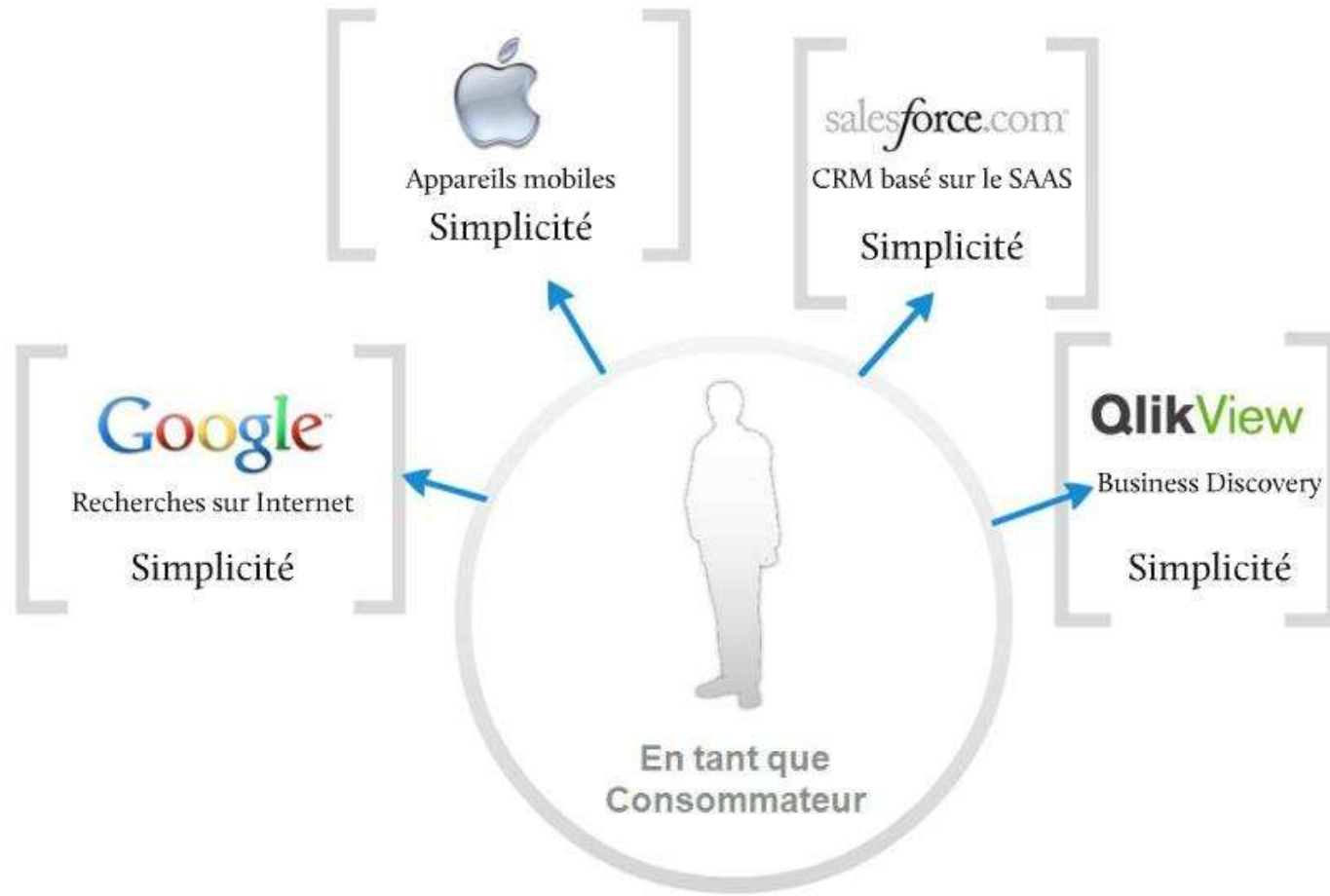
*Tirer meilleur profit des données à notre disposition!  
Ouvrir nos horizons*

# L'Intelligence d'affaires par GFI Solutions c'est quoi au juste ?

- Des gens, des talents, des outils
- **QlikView** livré et supporté par GFI Solutions
- Solutions de tableaux de bord et forage
- Extension possible de vos équipes internes
- Solutions pour répondre à vos questions (aide à la décision)
- Le choix dans le modèle d'affaires et d'utilisation entre:



# QlikView un outil intuitif et facile d'utilisation



# Introduction de la problématique

- Contexte d'affaires
- Différentes facettes de la gestion d'une ville
  - Finances, comptabilité
  - Taxation
  - Travaux publiques
  - Gestion du greffe
  - Urbanisme
  - Ressources humaines, paye
  - Gestion de la cour municipale
  - → Indicateurs de gestion (MAMROT)
- Systèmes en place (sans BI)

# Approche suivie

- Idées d'indicateurs
  - Les irritants des clients
  - Forums
  - Salons
  - MAMROT
- Priorisation
  - Gains de productivité, visibilité pour décision
  - Données/facettes difficiles à aller chercher
- Automatisation
  - Rechargement automatique
  - Pas de resaisie Excel (ce qui ne veut pas dire ne pas utiliser Excel)

# Présentation de 2 facettes de la solution

1. Gestions des constats & infractions
2. Séances de cour (statistiques & tendances d'utilisation)

# Gestion des constats

## Gestion des constats

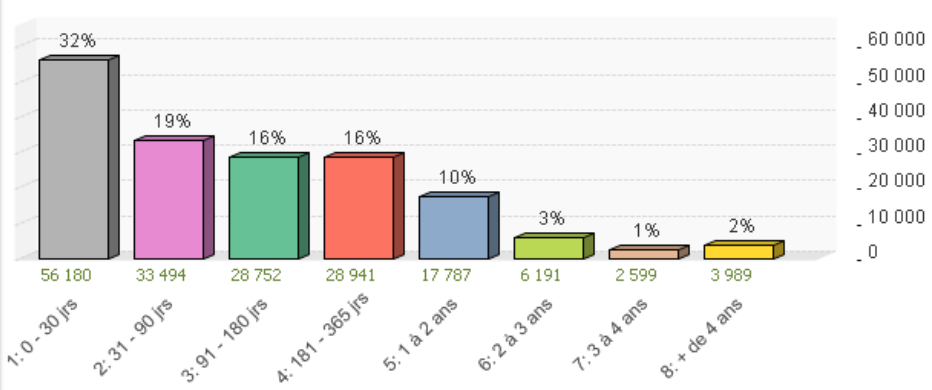


2010 2009 2008 2007 2006 2005 2004 2003 2002 2001 2000 1999 1998 1997 1996 1995 1994 1993 1992 1991

janv. févr. mars avr. mai juin juil. août sept. oct. nov. déc.

- Poursuivant**
  - 01
  - 02
  - 03
  - 04
  - 05
  - 06
  - 07
- Code de procédure**
  - CRI
  - CSR
  - RGM
  - TAX
  - VHR
- Type de constat**
  - 48 heures
  - Autres type de rapport d'infraction
  - Chronomètre
  - Circulation
  - Constat après enquête
  - Stationnement
- Statut**
  - Actif
  - Annulé
  - Clos
  - Payé
  - Suspendu

### Âge des constats



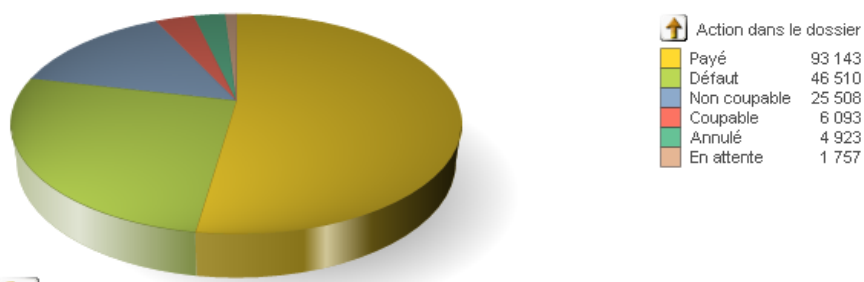
### Statistique

Nombre de constats	177934
Amende moyenne	117,07 \$

### Montant

SOLDE			
Type	Mnt avant pmt	Corr. manuelles	Perçu
Amende	19 414 199,74 \$	(1 338 445,21 \$)	(16 768 990,93 \$)
Frais initiaux	2 493 614,00 \$	0,00 \$	0,00 \$
Frais autres	9 262 363,12 \$	(1 060 986,93 \$)	(9 785 149,30 \$)
Suramende	690 961,89 \$	(5 586,00 \$)	(630 878,88 \$)
Intérêts	86,00 \$	0,00 \$	25,00 \$
<b>Total</b>	<b>31 861 224,75 \$</b>	<b>(2 405 018,14 \$)</b>	<b>(27 184 994,11 \$)</b>

### Répartition des dossiers



# Séances de cour

## Séance de cour



2009 2010 janv. févr. mars avr. mai juin juil. août sept. oct. nov. déc.

1 2 3 4 5 6 7 8 9 10 11 12 13 14 15 16 17 18 19 20 21 22 23 24 25 26 27 28 29 30 31

**Juge**  
 CLAUDE PAQUIN  
 MARIE-PIERRE DION  
 MICHEL DODIER

**Poursuivant**  
 VILLE DE BELLEVILLE  
 VILLE DE FLEURVILLE

**Procureur**  
 NICOLAS SAVOIE  
 PIERRE POUDRIER

**Code procédure**  
 CSR  
 RGM  
 VHR

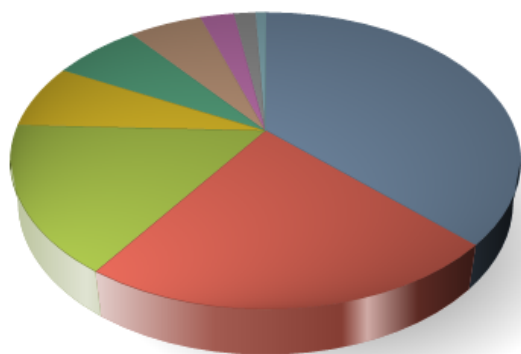
**Type d'audition**  
 ASSIGNATION

**Témoïn**  
 Avec

**Type de constat**  
 Autres type de rapport d'infraction  
 Circulation  
 Stationnement

**Heure de la séance**  
 9,00  
 11,30  
 14,00

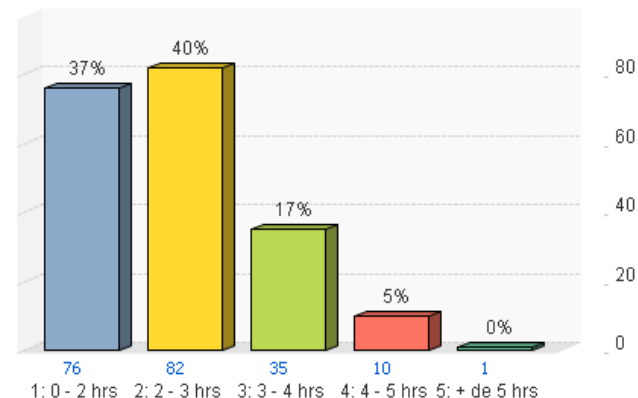
### Statistiques des séances



#### Résultat

Remise	1 509
Défaut	909
Admission	652
Coupable	285
Retrait	272
Acquittement	227
Requête	106
Infraction Modifiée	68
Autres	31

### Durée des séances



### Statistiques

Nombre de cause sur le rôle	4059
Nombre de cause entendue	1556
Nombre de séance	204
Moyenne de cause par séance	19,90
Moyenne de cause entendue par séance	7,63
Délai moyen entre plaidoyer et décision	320,04
Durée moyenne des séances	2,17

Avec remise

Sans Remise

Jugement rendu

# Gains observés

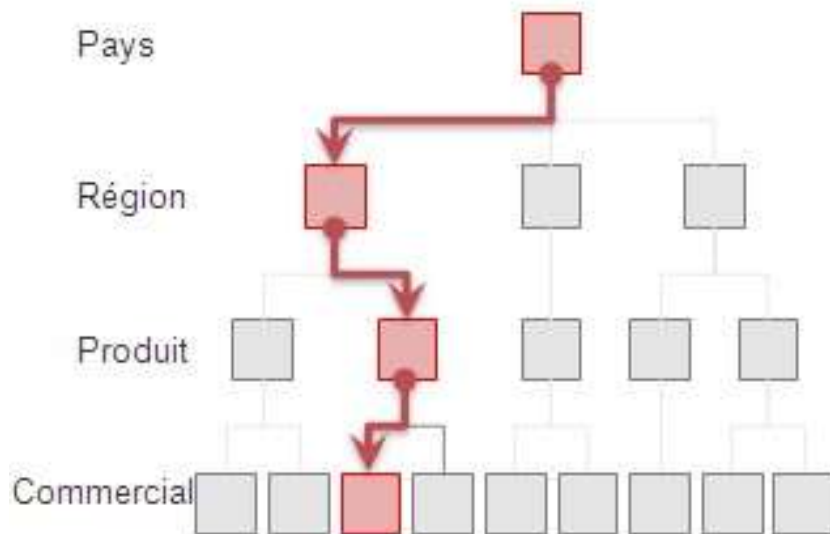
- Meilleure compréhension des résultats; décisions plus éclairées
- Meilleure livraison de l'information; communications plus fluides
- Réduction du temps consacré à créer les analyses; plus de temps pour vraiment analyser
- Identification visuelle des tendances; anticiper mieux
- Identification des informations manquantes et/ou de piètre qualité; pistes d'amélioration plus claires

# Gains observés

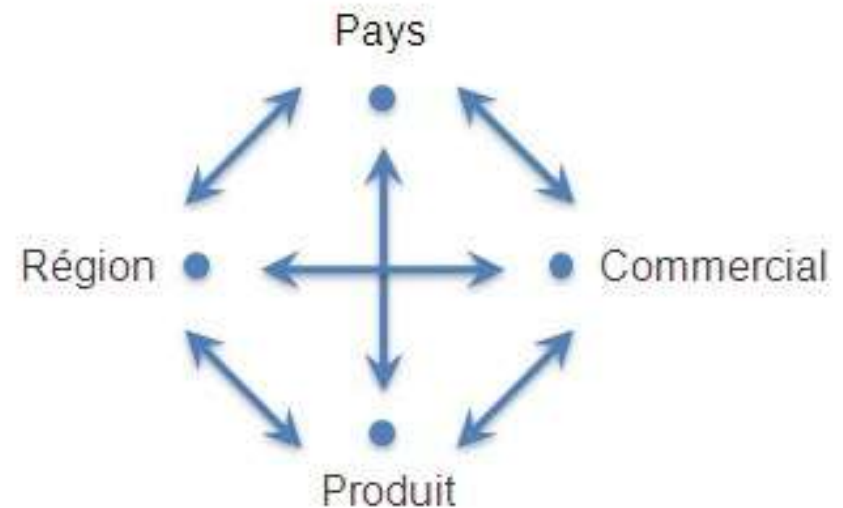
- Temps de création d'analyses: de jours à minutes
- Temps consacré à importer et recopier les données: plus de 90% de réduction
- Accès à la même information à partir de plusieurs supports (fureteurs, tablettes, téléphones intelligents,...)

# La recherche associative donne le contrôle aux utilisateurs

## Traditionnelle (reporting, OLAP)



## Associative (QlikView)



# Évolutions envisagées et utilisations possibles

- Extension continue du périmètre couvert par le BI chez GFI Solutions
- Modules à venir (Cour Municipale)
  - Prévisions d'encaissements
  - Analyse des infractions
- Solution UniCité: Indicateurs du MAMROT, avec navigation dynamique!
- «Analyse collaborative»

# Questions



Merci!