

SELF SERVICE BI – LA BI TRADITIONNELLE EST-ELLE MENACÉE ?

DANNY LAFLAMME
ALAIN VEILLETTE

Cultiver
l'innovation
pour créer de
nouveaux
territoires



SELF SERVICE BI – LA BI TRADITIONNELLE EST-ELLE MENACÉE ?

- Constat d'échec de la BI
- Qu'est-ce que la BI libre-service
 - ▶ Concept
 - ▶ Types d'utilisateurs de la BI
 - ▶ Caractéristiques propres à la BI libre-service
 - ▶ Avantages
- Impacts sur le rôle TI et les unités d'affaires
- Quelques exemples chez les manufacturiers
- Conclusion
 - ▶ La BI traditionnelle est-elle finalement menacée ?
 - ▶ En résumé

Objectif

- Rendre l'utilisateur autonome dans sa quête d'information pour une meilleure prise de décision

Comment

- En rendant disponible
 - ▶ les bonnes informations,
 - ▶ aux bonnes personnes,
 - ▶ au moment opportun

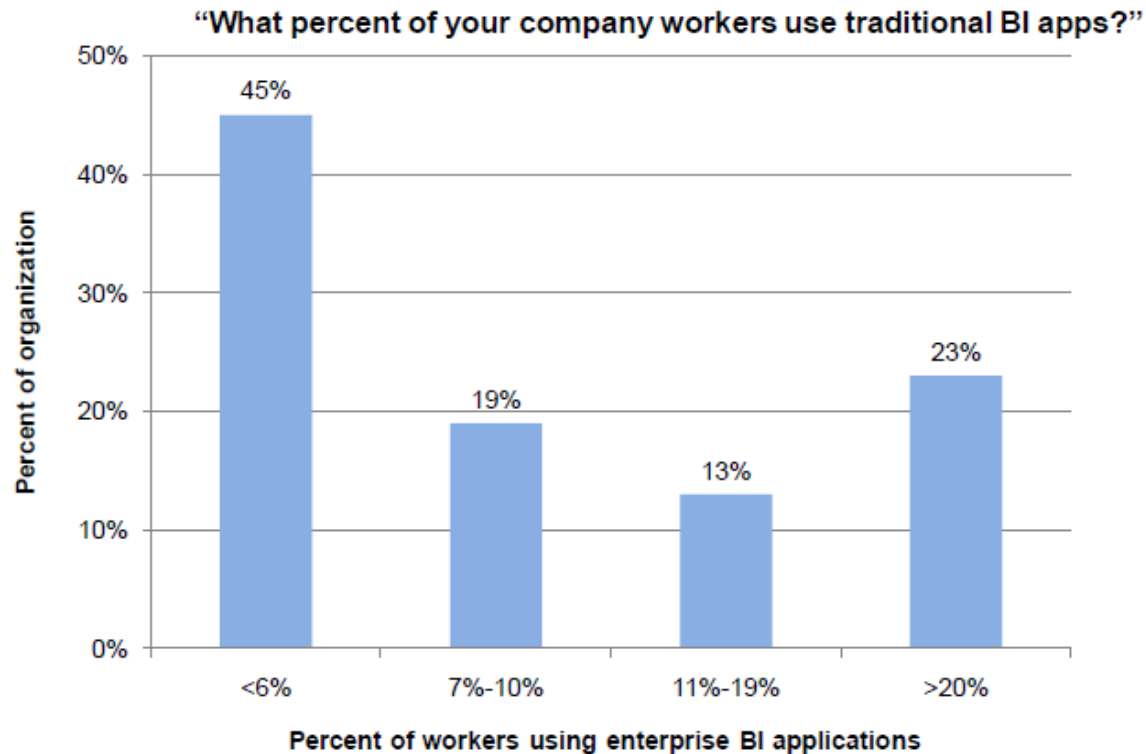


Y sommes-nous arrivés ?

CONSTAT D'ÉCHEC DE LA BI

Quel est le taux d'adoption de la BI

- Aujourd'hui, la BI a un taux de pénétration inférieur à 6% dans la majorité des organisations, ce qui génère plusieurs frustrations



Source: Boris Evelson, “Poll: What % of your company workers use traditional BI apps?” *Boris Evelson’s Blog For Business Process Professionals*, April 24, 2011 (<http://blogs.forrester.com/node/3974/results>)

CONSTAT D'ÉCHEC DE LA BI

Des décisions compromises

- 53% des analystes et gestionnaires n'ont pas accès à l'information nécessaire pour accomplir leur ouvrage

- 33% des exécutifs affirment prendre des décisions critiques sans avoir toutes les informations requises

Source: MIT Sloan Management review – Research report Fall 2010



Les causes

- Les **outils** et environnements BI sont **trop compliqués**
- Les **délais** de livraison des TI sont **trop longs** pour des temps de **réaction** qui sont **raccourcis**
- Les **formats** de livraison sont **trop rigides**
- Les **données** nécessaires sont plus **nombreuses, variées** et **disponibles**, mais très **peu intégrées** aux environnements BI



CONSTAT D'ÉCHEC DE LA BI

Que veulent les preneurs de décisions ?

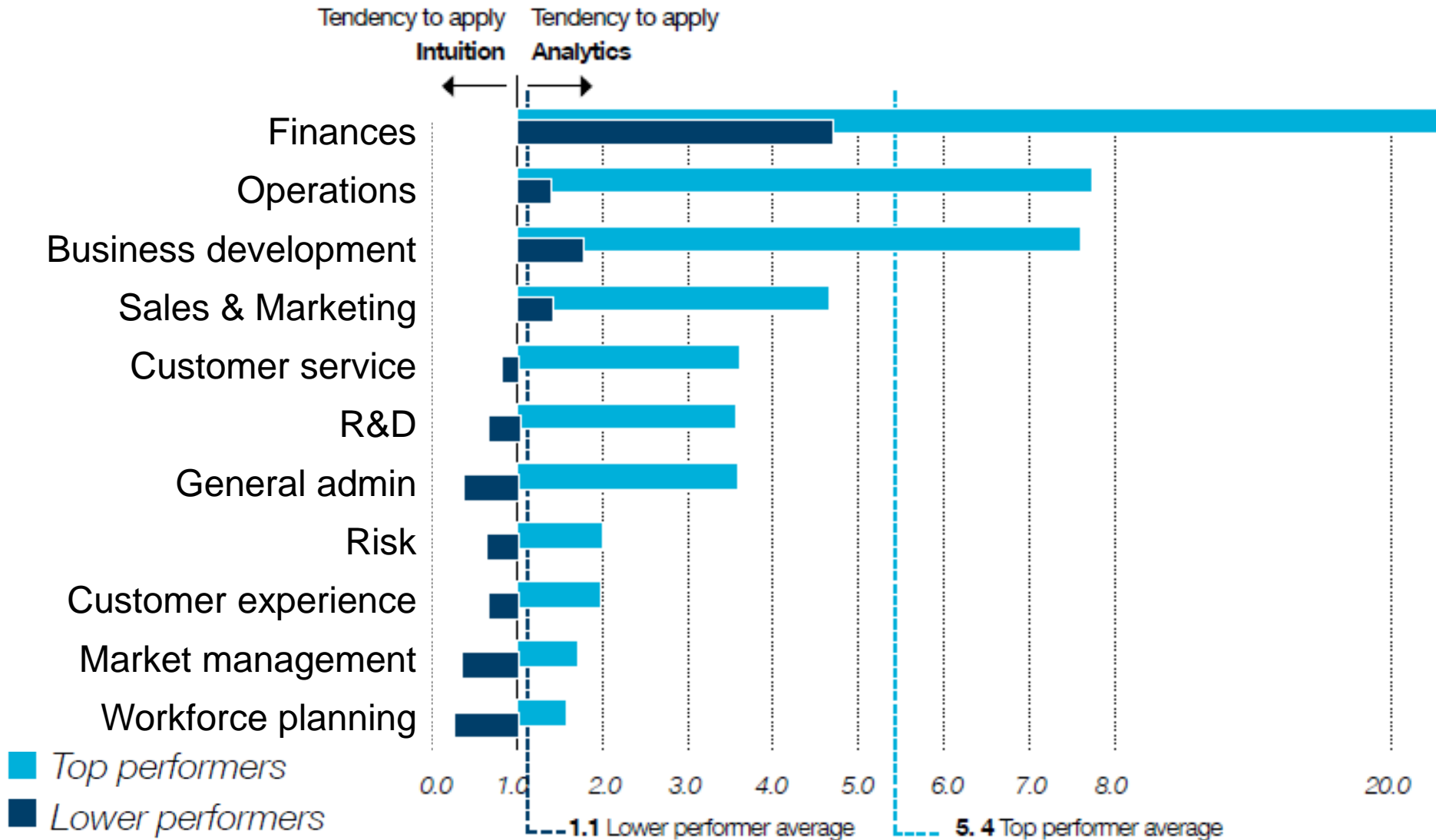
- Par définition un preneur de décisions est:
 - ▶ Demandant et dynamique
- Ses besoins changent constamment:
 - ▶ Le marché évolue rapidement
 - ▶ Nouvelles sources de données, nouveaux modèles d'a nouveaux rapports, nouveaux dashboards
 - ▶ Il est l'expert des demandes de changement
- Et il veut consulter d'autres « experts » et ses pairs
- Besoin d'outils analytiques et prédictifs
- Mais surtout, il le veut TOUT DE SUITE !!!!!!!!!



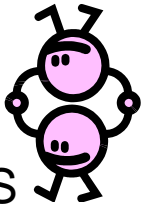
CONSTAT D'ÉCHEC DE LA BI

Les caractéristiques des entreprises performantes

Prise de décisions basées sur des données plutôt que sur des intuitions



- Rendre les TI plus efficaces (une partie de la solution)
 - ▶ Méthodologie Agile, RAD, framework, gabarits, appliances, Cloud, SaaS



→ Mettre à profit la capacité des utilisateurs à répondre à une partie plus importante des requêtes de façon plus autonome



BI libre service

Cultiver
l'innovation
pour créer de
nouveaux
territoires



SELF SERVICE BI – LA BI TRADITIONNELLE EST-ELLE MENACÉE ?

- Constat d'échec de la BI
- Qu'est-ce que la BI libre-service
 - ▶ Concept
 - ▶ Types d'utilisateurs de la BI
 - ▶ Caractéristiques propres à la BI libre-service
 - ▶ Avantages
- Impacts sur le rôle TI et les unités d'affaires
- Quelques exemples chez les manufacturiers
- Conclusion
 - ▶ La BI traditionnelle est-elle finalement menacée ?
 - ▶ En résumé

Le concept

- Un espace où, **sans intervention des TI**, les utilisateurs peuvent charger et **organiser librement des données et développer**, selon leur niveau de compétence et les droits qui leur sont octroyés:
 - des traitements spécifiques,
 - des requêtes, des exports,
 - des tableaux de bord simples,
 - des rapports dynamiques,
 - des analyses ou des simulations,
- et au besoin, **demander aux TI d'industrialiser ces applications.**



QU'EST-CE QUE LA BI LIBRE SERVICE ?

Concept

Les objectifs

- Fournir une liberté et une autonomie aux utilisateurs
- Satisfaire rapidement les nouveaux besoins
- Accélère la créativité et la collaboration
- Protège l'intégrité du système décisionnel



Cultiver
l'innovation
pour créer de
nouveaux
territoires



SELF SERVICE BI – LA BI TRADITIONNELLE EST-ELLE MENACÉE ?

- Constat d'échec de la BI
- Qu'est-ce que la BI libre-service
 - ▶ Concept
 - ▶ Types d'utilisateurs de la BI
 - ▶ Caractéristiques propres à la BI libre-service
 - ▶ Avantages
- Impacts sur le rôle TI et les unités d'affaires
- Quelques exemples chez les manufacturiers
- Conclusion
 - ▶ La BI traditionnelle est-elle finalement menacée ?
 - ▶ En résumé

TYPES D'UTILISATEURS

Selon Claudia Imhoff

BI/DW Builders
(central/business unit IT)

TYPES D'UTILISATEURS

La réalité au quotidien

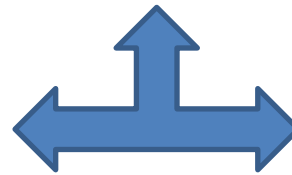
il consomme



il produit



il collabore



L'utilisateur BI peut être appelé à faire tout cela au quotidien, ce qui complexifie la recherche d'une solution unique qui répondra à ses besoins

Cultiver
l'innovation
pour créer de
nouveaux
territoires



SELF SERVICE BI – LA BI TRADITIONNELLE EST-ELLE MENACÉE ?

- Constat d'échec de la BI
- Qu'est-ce que la BI libre-service
 - ▶ Concept
 - ▶ Types d'utilisateurs de la BI
 - ▶ Caractéristiques propres à la BI libre-service
 - ▶ Avantages
- Impacts sur le rôle TI et les unités d'affaires
- Quelques exemples chez les manufacturiers
- Conclusion
 - ▶ La BI traditionnelle est-elle finalement menacée ?
 - ▶ En résumé

QU'EST-CE QUE LA BI LIBRE SERVICE ?

Caractéristiques

1

Simplicité

✓ Visualisation



✓ Ergonomie



✓ Recherche avancée



2

Autonomie

✓ Données externes



✓ Données libres



✓ Données non-structurées



✓ Disponibilité 24/7



✓ « Mashboards »



3

Collaboration

✓ Partage



✓ BI Social



✓ Mobilité



QU'EST-CE QUE LA BI LIBRE SERVICE ?

Caractéristiques - Simplicité

Simplicité

Top Roadblocks to BI Success

Challenge	Rank
Complexity of BI tools and interfaces	1
Cost of BI software and per-user licenses	2
Difficulty accessing relevant, timely, or reliable data	3
Insufficient IT staffing or excessive software requirements for IT support	4
Difficulty identifying applications or decisions that can be supported by BI	5
Lack of appropriate BI technical expertise within IT	6
Lack of support from executives or business management	7
Poor planning or management of BI programs	8
Lack of BI technology standards and best practices	9
Lack of training for end users	10

1. Doug Henschen, InformationWeek, "BI Efforts Take Flight", Oct 13, 2008

Simplicité


Éléments clés pour une BI simple

- ☑ Création de gabarits pour démarrer des analyses (rapports, analyses, tableaux de bord, composantes pour « mashups »)
- ☑ Utilisation de logiciels BI simplifiés
- ☑ Utilisation du Nuage (Cloud ou SaaS)
- ☑ Rendre disponibles des fonctions de calculs difficilement programmables pour les utilisateurs
- ☑ Visuels graphiques avancés
- ☑ Données animées
- ☑ Recherche « à la Google »



QU'EST-CE QUE LA BI LIBRE SERVICE ?

Caractéristiques - Autonomie



Autonomie

Les caractéristiques


- Les TI hors du chemin critique pour analyser un enjeu d'affaires
- Capacité pour les utilisateurs de faire leurs propres « tableaux de bord » afin d'analyser une situation (Mashups)
- Aucune formation requise (intuitive)
- Disponible 24x7
- Disponible sur toutes les plateformes – sans coupure (PC, tablettes, mobiles, web)
- **Capacité d'inclure des sources de données non-gouvernées**

Autonomie

Éléments clés pour une BI autonome

- ☑ Liberté d'intégrer des sources externes ou non-gouvernées
- ☑ Création de tableaux de bords personnalisables (« mashup »)
- ☑ Capacité de traitement de volumes (« Big data »)
- ☑ Analyse prédictive simplifiée
- ☑ Formation et aide contextuelle
- ☑ Accès intégré aux métadonnées
- ☑ Traçabilité des données





Collaboration

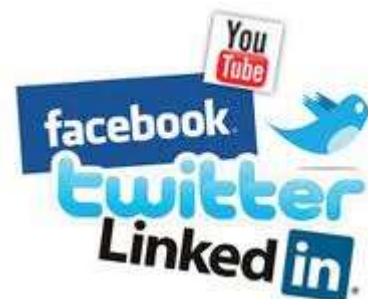
Les caractéristiques de la BI collaborative

- Incite les individus à partager différentes informations sur les indicateurs et mesures.
- Permet d'exploiter l'intelligence des collaborateurs pour améliorer la prise de décision
- Regroupe ensemble toutes les données, documents, messages et autres informations nécessaires à la prise de décision.
- Construit un réseau social mobilisant les individus à partager leur expertise, donner leur opinion, discuter, fournir des informations additionnelles, dans un but commun.
- **Se traduira par une prise de décision plus éclairée (partagée) et ultimement à une meilleure décision.**

Collaboration

Éléments clés pour une BI Collaborative

- ✓ Personnalisation, espace de travail individuel
- ✓ Intégration d'éléments du bureau (courriel, search, rss...)
- ✓ Annotations, groupes de discussions
- ✓ Tableau blanc
- ✓ Indicateur de présence en ligne
- ✓ Message instantané, conférence
- ✓ Disponible sur engins mobiles
- ✓ Souscription, abonnement, suivi
- ✓ Librairies de connaissances
- ✓ Intégration aux médias sociaux



QU'EST-CE QUE LA BI LIBRE SERVICE ?

Caractéristiques - Collaboration

collaboration

2009 Product Revenue by Quarter

Quarter	1/2009
Product A	\$4
Product B	\$5
Product C	\$6
Product D	\$7
Product E	\$8
Product F	\$9
Sum	\$49

Facebook Page: Fortune League

3D Pie Chart: Industry Sectors

Sector	Percentage
Medical School	34%
Graduate Programs	29%
Industry	18%
Academic & Technical	8%
Pharmacy	7%
Other Professional Schools	4%

EQ2 10001904 STANDINGS

RANK	PARTY	PV (COINS)	PTS
3	Kiv (Scott)	33006c	87.00
1	Drew (Drew)	28620c	267.78

Cultiver
l'innovation
pour créer de
nouveaux
territoires



SELF SERVICE BI – LA BI TRADITIONNELLE EST-ELLE MENACÉE ?

- Constat d'échec de la BI
- Qu'est-ce que la BI libre-service
 - ▶ Concept
 - ▶ Types d'utilisateurs de la BI
 - ▶ Caractéristiques propres à la BI libre-service
 - ▶ Avantages
- Impacts sur le rôle TI et les unités d'affaires
- Quelques exemples chez les manufacturiers
- Conclusion
 - ▶ La BI traditionnelle est-elle finalement menacée ?
 - ▶ En résumé

QU'EST-CE QUE LA BI LIBRE SERVICE ?

Avantages

Pour les utilisateurs

- Autonomie ajustable
- Partage de connaissance accrue
- Réactivité augmentée
- Moins affectés par les contraintes informatiques
- Meilleure appropriation des données
- Des premiers jets avant industrialisation TI facilités

Pour l'informatique

- Une réponse à la prolifération des applications « métier » non maîtrisées
- En vitesse de croisière, une simplification des échanges « projet » (spécifications)
- Un déplacement des coûts vers la business et une économie sur les spécifications et les développements

Cultiver
l'innovation
pour créer de
nouveaux
territoires



SELF SERVICE BI – LA BI TRADITIONNELLE EST-ELLE MENACÉE ?

- Constat d'échec de la BI
- Qu'est-ce que la BI libre-service
 - ▶ Concept
 - ▶ Types d'utilisateurs de la BI
 - ▶ Caractéristiques propres à la BI libre-service
 - ▶ Avantages
- Impacts sur le rôle TI et les unités d'affaires
- Quelques exemples chez les manufacturiers
- Conclusion
 - ▶ La BI traditionnelle est-elle finalement menacée ?
 - ▶ En résumé

Impacts

- **Transfert de responsabilité aux lignes d'affaires**
 - Sécurité
 - Cohérence de l'information

- **Les TI doivent contrôler les activités reliées à la BI Libre Service**
 - S'assurer de capitaliser sur l'information standardisée
 - Superviser les données non-gouvernées les plus utilisées (Industrialiser si nécessaire)
 - S'assurer de la cohérence de la couche sémantique
 - Rendre disponible les métadonnées incluant le « data lineage »

- **Révision de la gouvernance**
 - Données gouvernées
 - Données non-gouvernées

Cultiver
l'innovation
pour créer de
nouveaux
territoires



SELF SERVICE BI – LA BI TRADITIONNELLE EST-ELLE MENACÉE ?

- Constat d'échec de la BI
- Qu'est-ce que la BI libre-service
 - ▶ Concept
 - ▶ Types d'utilisateurs de la BI
 - ▶ Caractéristiques propres à la BI libre-service
 - ▶ Avantages
- Impacts sur le rôle TI et les unités d'affaires
- Quelques exemples chez les manufacturiers
- Conclusion
 - ▶ La BI traditionnelle est-elle finalement menacée ?
 - ▶ En résumé

BI LIBRE SERVICE – EXEMPLE CHEZ LES MANUFACTURIERS

QlikView



- Modèle associatif et en mémoire
- Interface pour analyses intuitives
- Engin de recherche « Google »
- Possibilité de combiner des données externes
- Collaboration imbriquée via des signets
- Capacités « what-if »
- Mobilité intégrée (toutes plateformes)

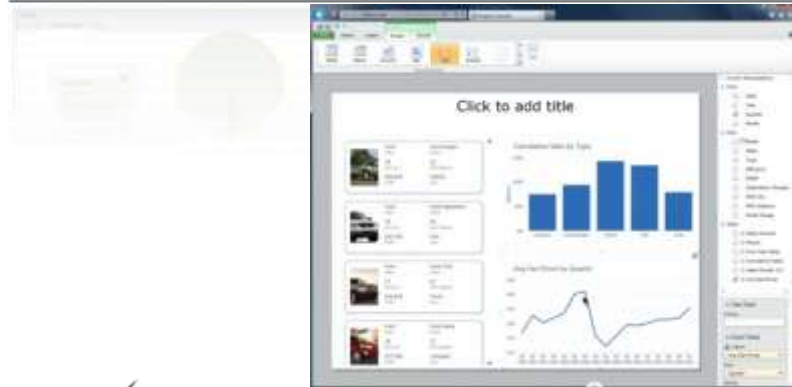
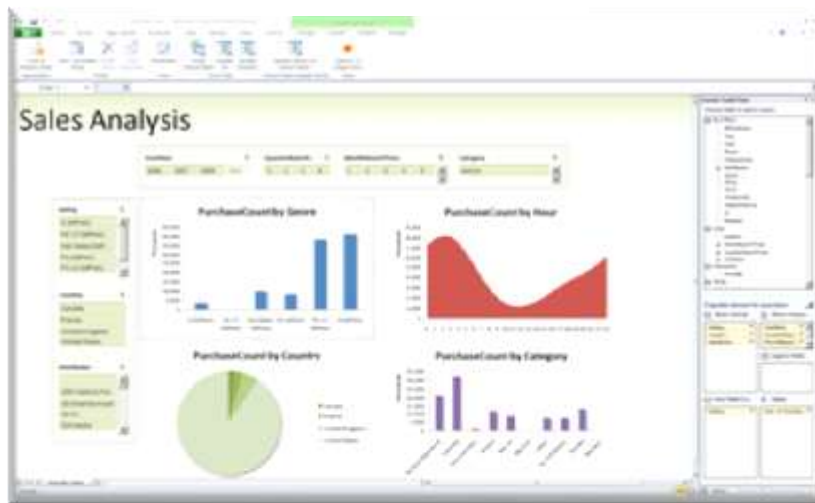
A venir: Collaboration « en direct »

BI LIBRE SERVICE – EXEMPLE CHEZ LES MANUFACTURIERS

Microsoft

Microsoft®

Microsoft®
SQL Server®
PowerPivot for Excel.



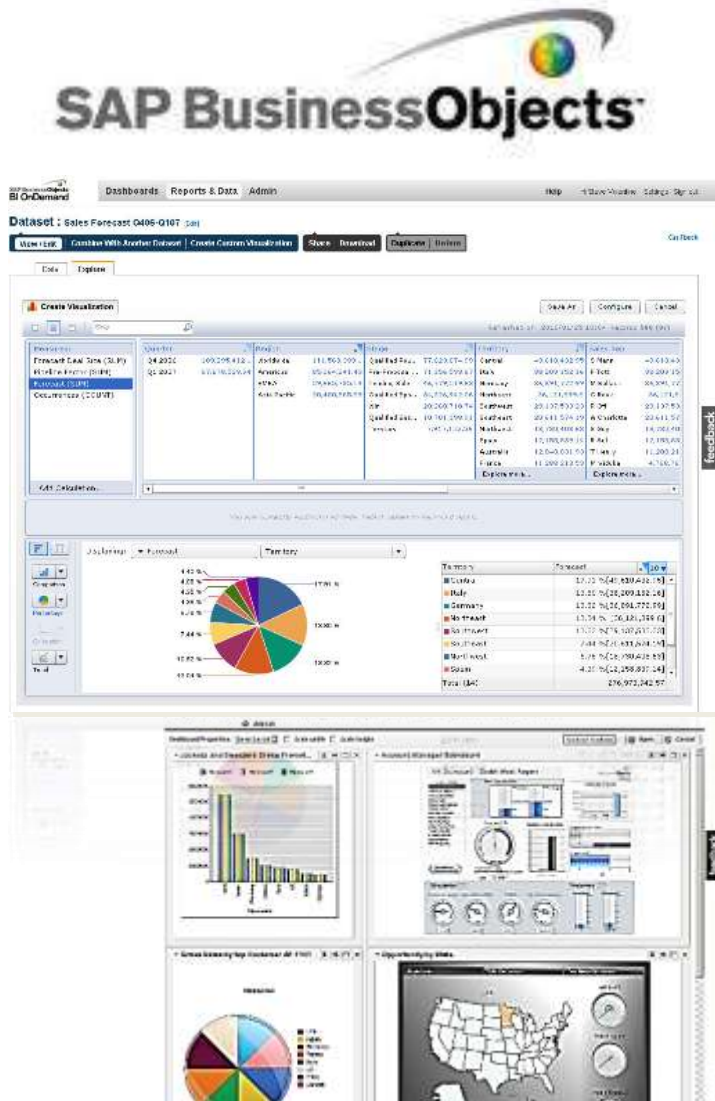
- Add-on gratuit de Excel 2010 et SQL Server 2008 R2
- Modèle en mémoire
- Publication et collaboration via SharePoint
- Contrôle des TI des fichiers développés
- Possibilité de combiner des données externes
- Capacités « what-if »
- Collaboration via SharePoint

Power View (à venir)

- Interface de visualisation avancée
- Mobilité (toutes plateformes)

BI LIBRE SERVICE – EXEMPLE CHEZ LES MANUFACTURIERS

SAP/BO

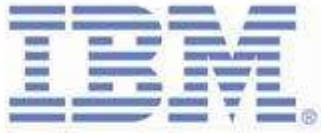


SAP BusinessObjects OnDemand

- Interface intuitive pour explorer et rapporter
- Engin de recherche avancé
- Possibilité de combiner des sources externes (fichiers, base de données, RSS, manuellement)
- Capacités « what-if »
- Mobilité (iOS, BlackB)
- Logiciel offert en SaaS

SAP HANA (à venir)

- BW en mémoire
- Ouvre la porte à l'analyse en temps réel

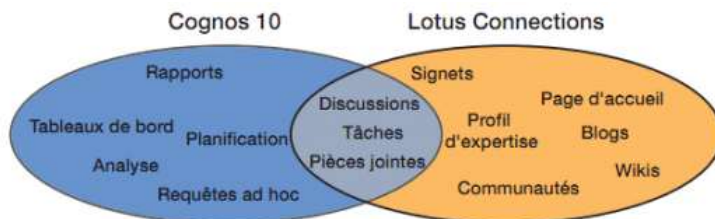


Cognos.
software



Cognos 10 – Business Insight

- Interface intuitive pour explorer, rapporter et partager
- Tableau de bord (mashboard)
- Engin de recherche avancé
- Possibilité de combiner des sources externes (fichiers, base de données, RSS, manuellement)
- Analyse prédictive (intégration SPSS)
- Collaboration grâce à une intégration avec Lotus Connection
- Annotation
- Mobilité (iOS, BlackB)
- Active reports (déconnecté)

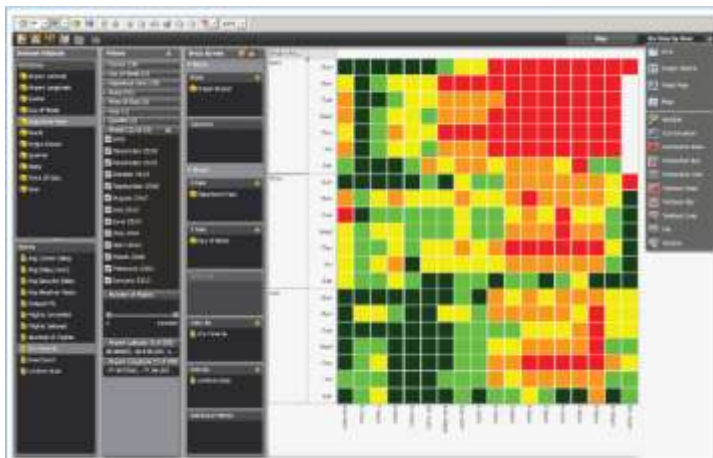


MicroStrategy



MicroStrategy Visual Insight

- Interface intuitive pour explorer, rapporter et partager
- Tableau de bord (mashboard)
- Intelligence géographique
- Possibilité de combiner des sources externes (fichiers, base de données)
- Mobilité (iOS)



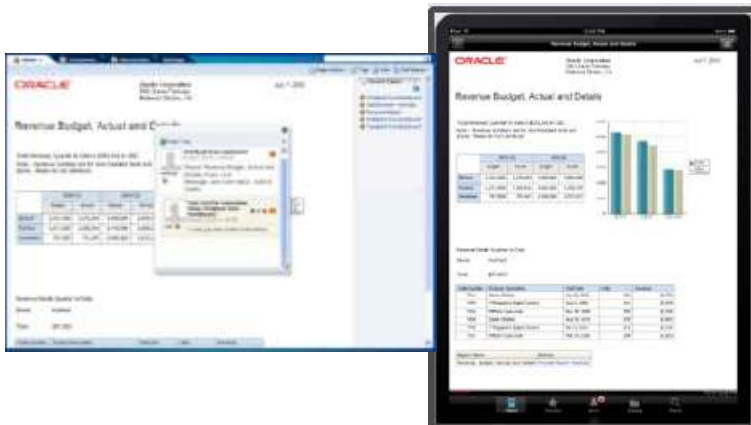
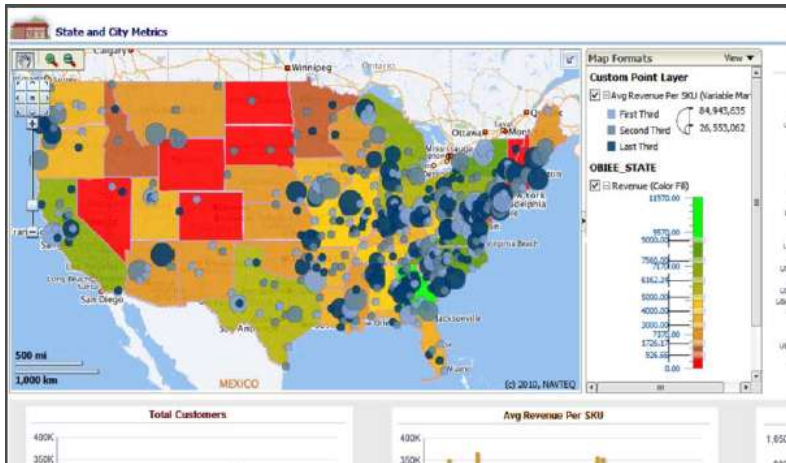
BI LIBRE SERVICE – EXEMPLE CHEZ LES MANUFACTURIERS

Oracle

ORACLE®

Oracle BI (OBI)

- Intelligence géographique
- Engin de recherche avancé
- Collaboration grâce à une intégration avec WebCenter
- Annotation, forum, chat, real-time
- Mobilité (iOS)



Cultiver
l'innovation
pour créer de
nouveaux
territoires



SELF SERVICE BI – LA BI TRADITIONNELLE EST-ELLE MENACÉE ?

- Constat d'échec de la BI
- Qu'est-ce que la BI libre-service
 - ▶ Concept
 - ▶ Types d'utilisateurs de la BI
 - ▶ Caractéristiques propres à la BI libre-service
 - ▶ Avantages
- Impacts sur le rôle TI et les unités d'affaires
- Quelques exemples chez les manufacturiers
- Conclusion
 - ▶ La BI traditionnelle est-elle finalement menacée ?
 - ▶ En résumé

LA BI TRADITIONNELLE EST-ELLE FINALEMENT MENACÉE ?

La réponse

NOui

La BI va plutôt évoluer vers une autonomie plus grande des utilisateurs

Via des technologies plus
conviviales et puissantes

Dans un environnement contrôlé

En accroissant les capacités analytiques, la diffusion et la collaboration
dans la prise de décisions

Réduisant les délais et la pression
sur les TI

Habilitant les lignes d'affaires à
s'approprier l'information

Pour le bénéfice de l'entreprise
« Time to value »

BI Libre service – en résumé

- ☑ Gouvernance à mettre en place sur les données et composantes
- ☑ Surveillance et Monitoring nécessaire par les TI
- ☑ Choix d'une plateforme collaborative d'entreprise
- ☑ Créer un « kit de démarrage »
- ☑ La BI Libre service ne remplace pas la BI traditionnelle – des rapports et tableaux de base sont encore requis
- ☑ La liberté d'intégration de données externes ne signifie pas la désuétude d'un entrepôt corporatif
- ☑ Ne pas oublier d'industrialiser les intégrations de données récurrentes
- ☑ Certains besoins ne nécessitent pas une qualité à 100% des données
- ☑ BI libre service peut être utilisée conjointement par TI et les utilisateurs pour prototypage et demandes isolées
- ☑ Les métadonnées facilitent l'autonomie

Cultiver
l'innovation
pour créer de
nouveaux
territoires



SELF SERVICE BI – LA BI TRADITIONNELLE EST-ELLE MENACÉE ?

Merci !



Danny Laflamme (danny.laflamme@keyrus.ca)

Alain Veillette (alain.veillette@keyrus.ca)